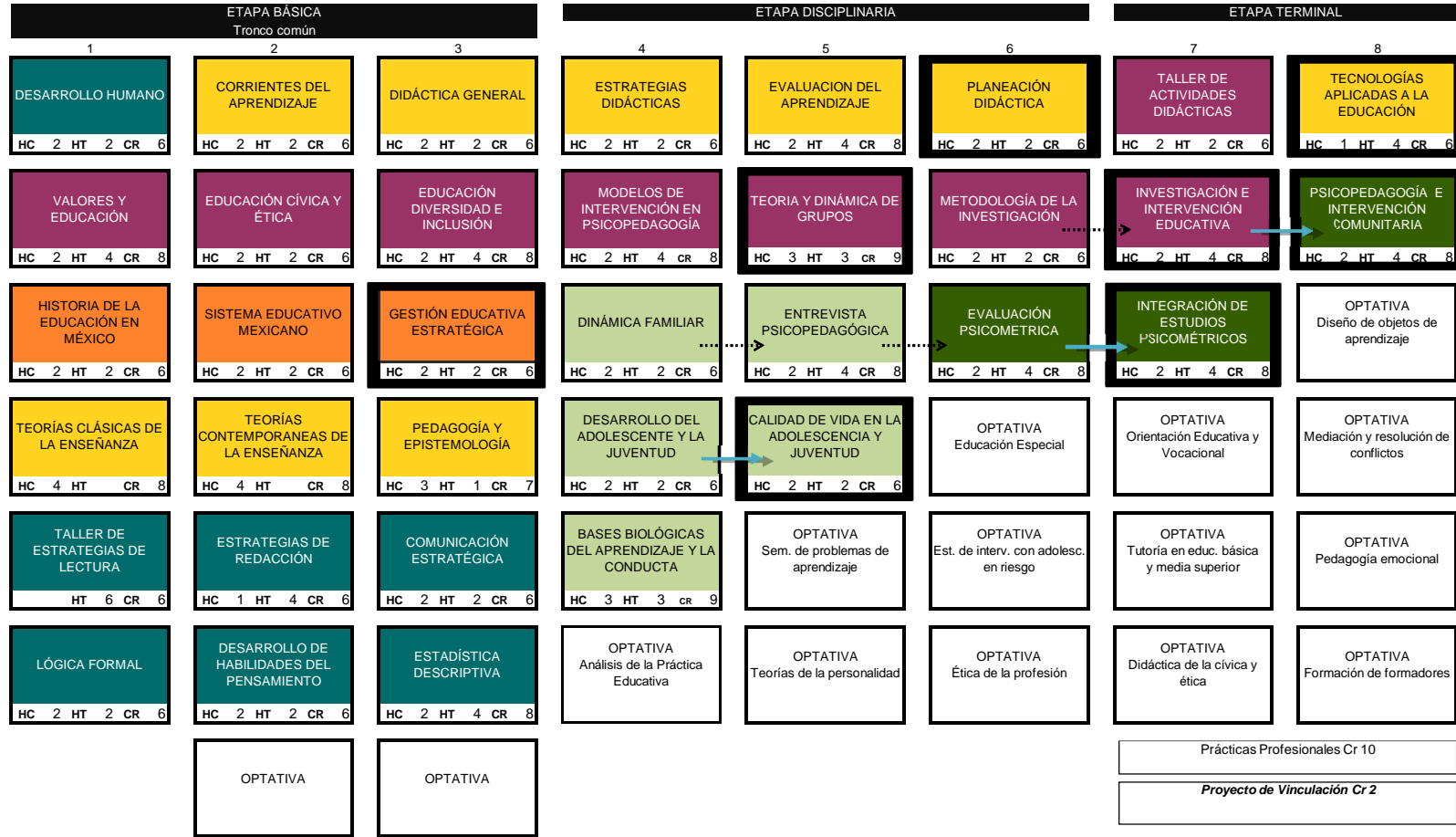


## MAPA CURRICULAR DE LA LICENCIATURA EN ASESORÍA PSICOPEDAGÓGICA



Áreas de conocimiento

- |  |  |
|--|--|
| <ul style="list-style-type: none"> <li><span style="display: inline-block; width: 15px; height: 10px; background-color: #008080; margin-right: 5px;"></span> Formación Integral</li> <li><span style="display: inline-block; width: 15px; height: 10px; background-color: #ffff00; margin-right: 5px;"></span> Didáctico-pedagógica</li> <li><span style="display: inline-block; width: 15px; height: 10px; background-color: #ffa500; margin-right: 5px;"></span> Normatividad y gestión en la educación</li> </ul> | <ul style="list-style-type: none"> <li><span style="display: inline-block; width: 15px; height: 10px; background-color: #90ee90; margin-right: 5px;"></span> Psicopedagógica</li> <li><span style="display: inline-block; width: 15px; height: 10px; background-color: #800080; margin-right: 5px;"></span> Práctica e intervención educativa</li> <li><span style="display: inline-block; width: 15px; height: 10px; background-color: #008000; margin-right: 5px;"></span> Intervención psicopedagógica</li> </ul> |
|--|--|

- Seriación obligatoria
- Seriación recomendada
- Unidad de aprendizaje integradora